



# RDV SANTÉ SÉCURITÉ N°6

Accompagner l'intégration des jeunes en formation

12  
décembre  
14h30-16h  
webinaire

## RÉUSSIR L'ACCUEIL DES JEUNES EN FORMATION PROFESSIONNELLE AU SEIN DE VOTRE ENTREPRISE





# Le programme

1

Les enjeux de la formation des jeunes

2

Le développement et la construction des jeunes

3

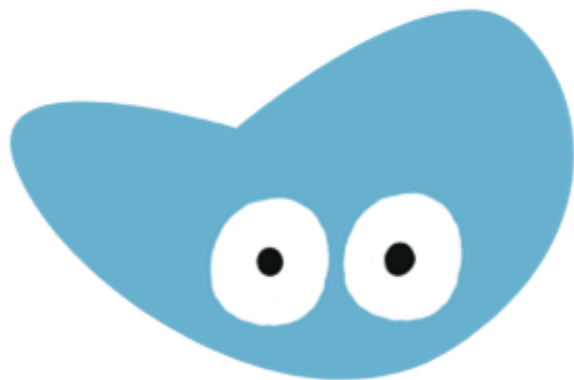
Le point de vue d'un centre de formation / les outils

4

Le point de vue d'une entreprise accueillante / les outils

5

Temps d'échanges



# PRST Occitanie



# Le PRST, c'est QUOI ?

À l'origine, un plan national, le plan santé travail décliné par les Directions régionales de l'économie, de l'emploi, du travail et des solidarités (DREETS) en plans régionaux de santé au travail (PRST).

OBJECTIF : fédérer tous les acteurs concernés dans le monde du travail.

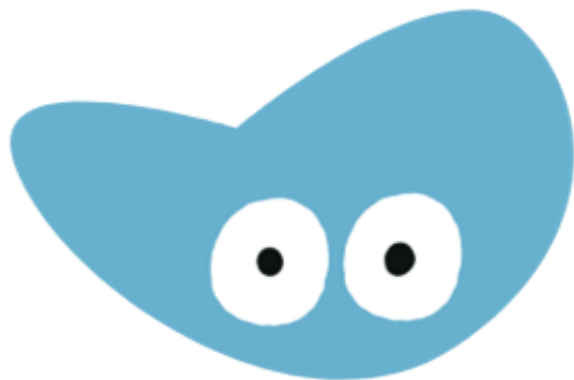
Le 4e Plan Régional Santé Travail est le fruit d'une démarche collective : institutionnels, acteurs de la prévention, partenaires sociaux, services de prévention et de santé au travail.

Sur la base d'un diagnostic territorial, l'ensemble des acteurs de la santé au travail ont travaillé ont défini 5 axes prioritaires et 16 actions opérationnelles.



# Le PRST, c'est QUI ?





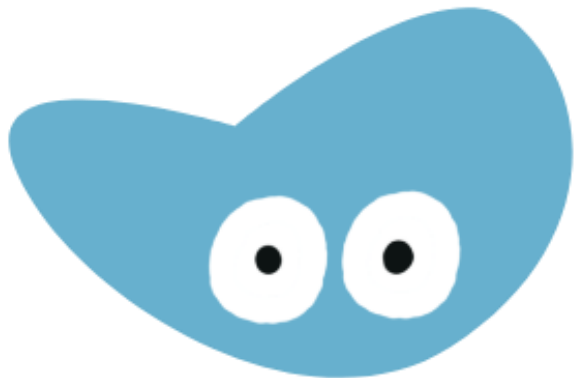
# La formation professionnelle des jeunes

---

Virginie NEGRE, Référente régionale PRST - DREETS Occitanie

---





Une action transversale et un public cible : les jeunes en formation professionnelle



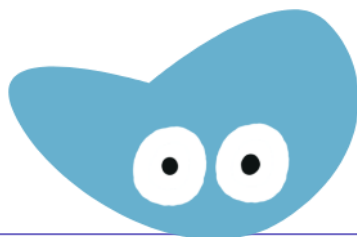
**PLAN  
RÉGIONAL  
SANTÉ TRAVAIL**  
Occitanie

# Un enjeu : réussir l'accueil au poste de travail

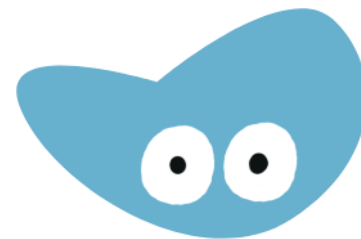
Les jeunes qui démarrent dans l'entreprise, quel que soit leur statut sont plus exposés de part :

Leur manque d'expérience professionnelle

Leur méconnaissance de l'environnement de travail



Les salariés de 18 à 24 ans ont 1,5 fois plus d'accidents du travail que les autres salariés  
**Sinistralité des nouveaux arrivants**



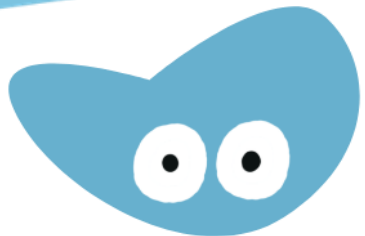
Près de 15 % des accidents graves et mortels surviennent au cours des 3 premiers mois suivant l'embauche.  
1/4 concernent des salariés ayant moins de 1 an d'ancienneté au poste !



# Assurer la formation des jeunes en apprentissage

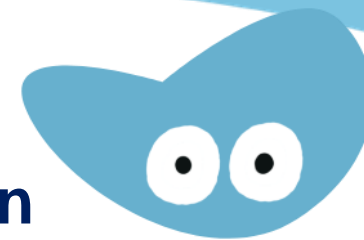
## En 2023

- ✓ Création de support : brochure apprenti(e)
- ✓ Organisation d'un webinaire à destination des maitres d'apprentissage



## En 2024

- ✓ Deux expérimentations en lien avec Purple Campus au sein de
  - CFA Pole automobile d'Albi
  - IMERIR
- ✓ Relais : OPCO, FNADIR, CCI



# Assurer la formation des jeunes en apprentissage

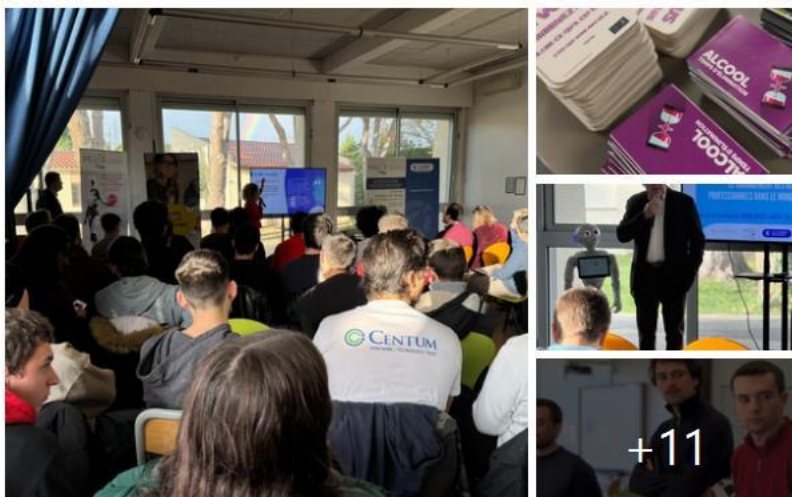
**IMERIR**  
3 653 abonnés  
3 j • Modifié

+ Suivre

Aujourd'hui, nos étudiants ont eu l'opportunité unique de participer à une demi-journée dédiée à la santé et sécurité au travail dans le numérique et l'Industrie.

Organisée en collaboration avec des acteurs du secteur tels que la DREETS, la **Carsat Languedoc-Roussillon**, la **CCIPyrénées-Orientales**, **CCIOccitanie**, le **POLE SANTE TRAVAIL DES PYRENEES-ORIENTALES**, l'inspection du travail et le plan régional santé travail.

L'objectif ? Les préparer à comprendre et à prévenir les différents risques auxquels ils pourraient être confrontés, en tant que salariés et futurs managers : risques routiers, psychosociaux, physiques, ou encore liés à la consommation d'alcool.



**Carsat**  
6 013 abonnés  
8 mois

Semaine des Métiers de l'automobile 🚗🏠 les partenaires du #PRST4 sont venus informer et échanger avec les apprentis, les formateurs et les entreprises au **POLE FORMATION AUTOMOBILE** d'Albille 1er février.

Partage d'expérience avec les apprentis, échanges d'information avec les partenaires du **PRST Occitanie**, conférence et soirée en mode #jobdating avec les entreprises... Un programme complet qui a permis aux **80 participants** de faire le point sur la prévention et la sécurité dans ce secteur d'activité.

Retour sur cette journée avec **EricBOUSCHBACHER**, **Louis Olean**, **Virginie NEGRE**, **Émilie GOETSCHY**, **Jamila Benhamida**, **CFA ALBI**

Article à lire sur le site de la Carsat MP  
Lien en 1er commentaire du post

#SSAM2024 #DOSIL #TutoPrev  
#Fiersdeprotéger la #SantéauTravail avec Assurance Maladie - Risques professionnels



**PRST Occitanie**  
1 610 abonnés  
1 mois • Modifié

Aujourd'hui les acteurs du PRST intervenaient auprès des directeurs de CFA adhérents à la **FNADR**

Le savez-vous ? Les jeunes en formation professionnelle formés à la santé sécurité au travail ont moins d'accidents du travail !

Cette réunion a permis d'aborder la formation des maîtres d'apprentissage, l'accueil de l'apprenti en entreprise, les violences sexistes et sexuelles, les addictions en milieu professionnel... et de partager les outils du PRST, le dispositif Tutoprev. Merci pour ces échanges constructifs

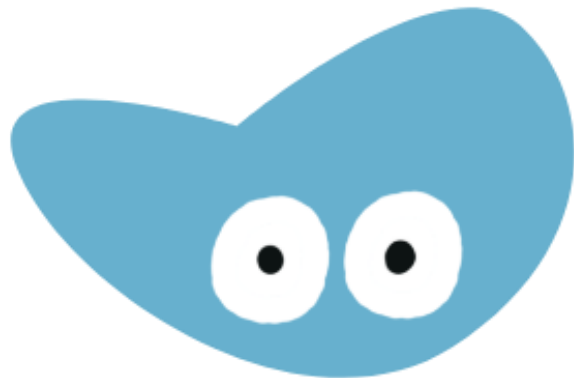
#NonMaisCestQuoiCeTravail  
#Apprentissage

**EricBOUSCHBACHER**, **Lemngen Romain**, **Carsat Midi-Pyrénées**, **Carsat Languedoc-Roussillon**, **France BRETWIESER**



Vous et 53 autres personnes

3 commentaires • 6 republications



# Le double objectif du groupe de travail

---



4<sup>e</sup> plan  
santé  
au travail



PLAN  
RÉGIONAL  
SANTÉ TRAVAIL

Occitanie

# Le double objectif du groupe de travail

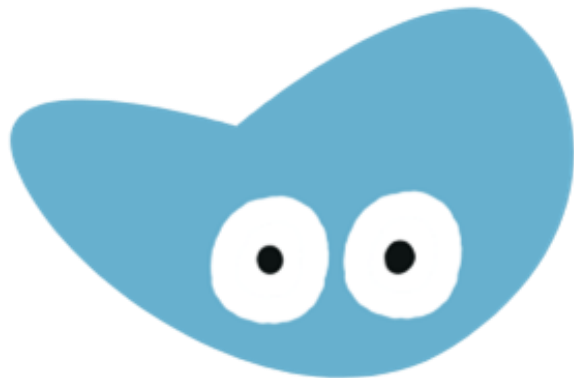
## 1- Une boîte à outil pour communiquer



# **Le double objectif du groupe de travail:**

## **2- Une couverture effective des principaux CFA en complément des partenariats existants**

- Assurer une progression PRST/partenaires pour parvenir à une couverture effective des principaux CFA
- Conforter les partenariats existants : OPCO, FNADIR pour diffuser les outils : kit de prévention, brochures
- Déploiement des projets sur les grands réseaux CFA
- S'appuyer sur les REX MA, entreprises, CFA



# Construction et comportement de jeunes

---

Elodie GIOVANNINI, Infirmière en santé au travail - SSTMC

---



# L'adolescence, les jeunes : de qui parle-t-on ?



Adolescence: période qui s'étend de 10 à 24 ans

« Jeunes »: terme épidémiologique, de 15 à 24 ans

Période de:

- transition entre enfance et l'âge adulte
- croissance physique, émotionnelle et cognitive

# Le développement du cerveau



De la naissance à 5 ans: période de développement max du cerveau

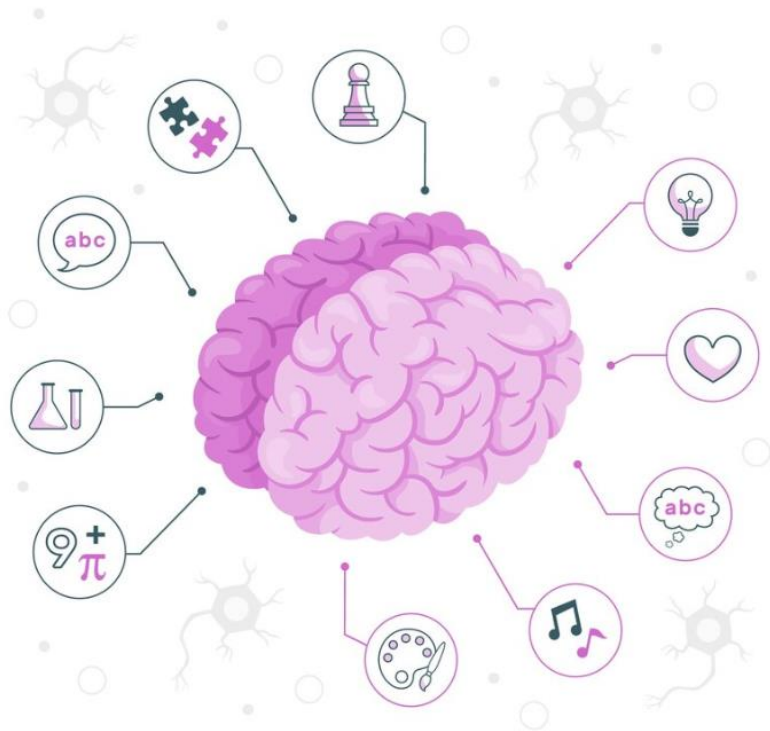
A l'âge de 6 ans, le cerveau atteint 90% de sa taille adulte

2<sup>e</sup> poussée de croissance cérébrale à la puberté

Phase de restructuration intensive qui se termine vers 25 ans



# Le cerveau des jeunes : quelques infos

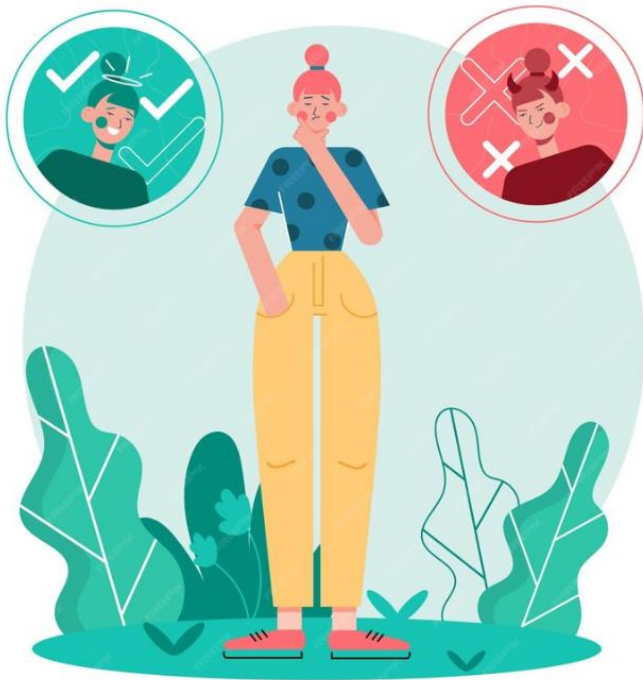


Développement inégal du cerveau durant l'adolescence

- ✓ Les émotions
- ✓ Les pressions sociales
- ✓ Le désir de reconnaissance

Prennent le pas sur la pensée logique et le raisonnement

# Le cerveau des jeunes : quelques infos

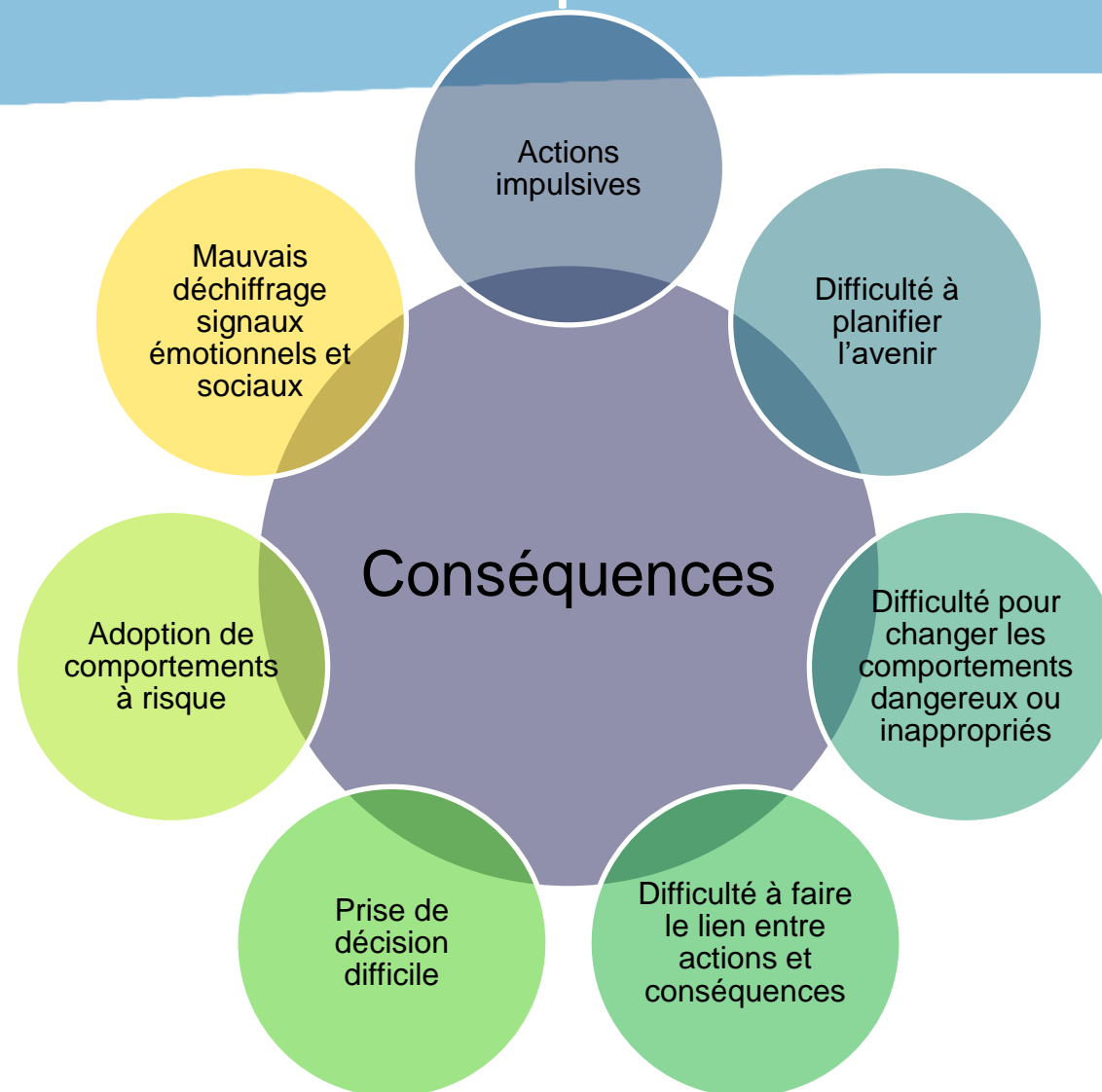


Les adolescents ont les mêmes capacités que les adultes pour distinguer le bien du mal et faire les bons choix....

## **Mais**

Ils sont moins capables de faire le bon choix sur le moment

# Conséquences sur leurs comportements



# L'influence des adultes

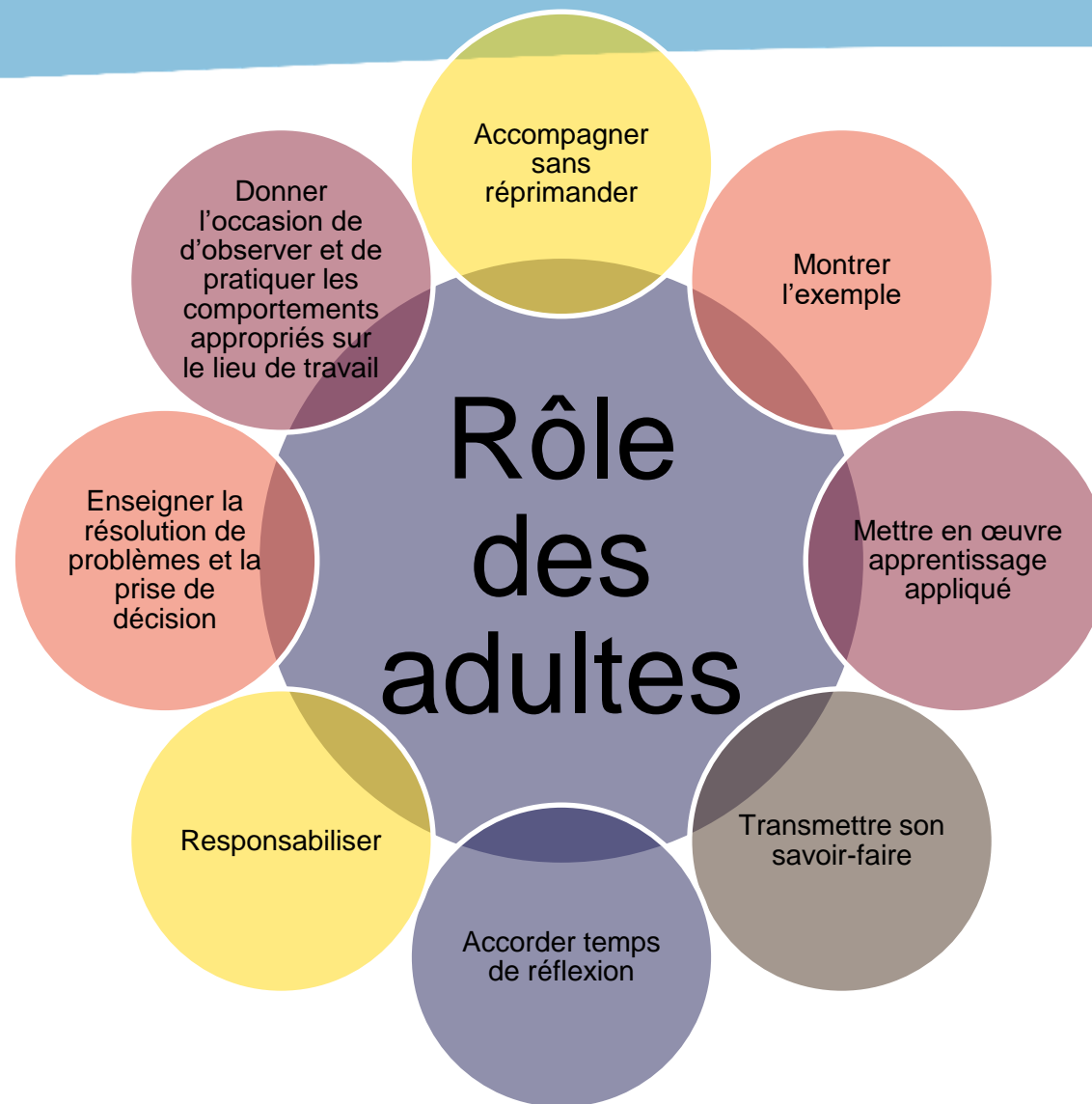


Les hormones jouent un rôle dans le développement du cerveau des adolescents

## **Mais**

Les attentes et les comportements des adultes envers eux les affectent tout autant que la biologie

# Le comportement des jeunes : le rôle des adultes



# Pour conclure



La capacité de pensée morale et de planification de l'avenir commence vers 16 ans et s'achève vers 21 ans



Besoin d'un cadre sécuritaire contenant et rassurant pour développer pensée critique et capacité à résoudre des problèmes



Vrai rôle à jouer par les adultes référents: parents, professeurs, maîtres d'apprentissage, tuteurs de stage

# Sources



[www.STEM2D.org](http://www.STEM2D.org)

[https://niwl.fhi360.org/wp-content/uploads/2021/01/STEM2D-Tips-Youth-Brain-Development\\_French.pdf](https://niwl.fhi360.org/wp-content/uploads/2021/01/STEM2D-Tips-Youth-Brain-Development_French.pdf)

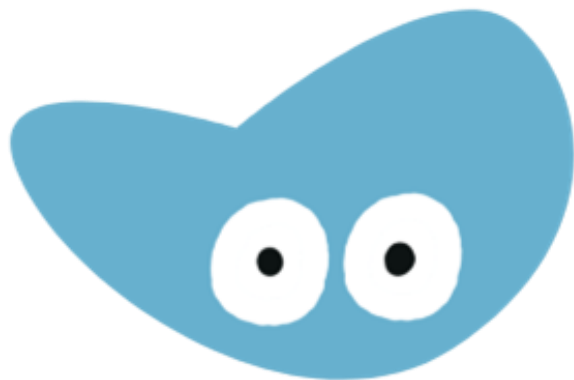


<https://fondationjeunesentete.org/ressource/le-cerveau-des-ados/>

[https://www.realites-pediatriques.com/wp-content/uploads/sites/3/2016/04/RP\\_187\\_Dos\\_Devernay.pdf](https://www.realites-pediatriques.com/wp-content/uploads/sites/3/2016/04/RP_187_Dos_Devernay.pdf)



Freepik



# Questions à

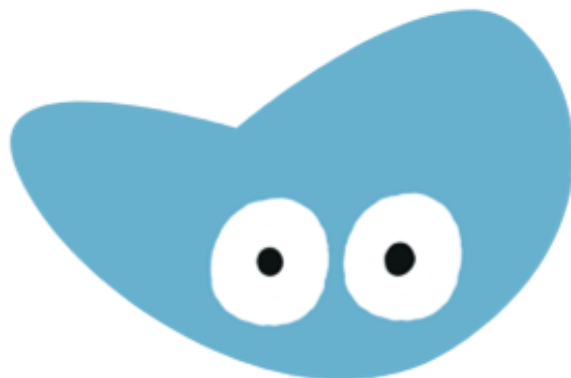
---

Christian COCHONNEAU, Responsable pôle pédagogique et formation- CFA Blagnac

---







# Les outils pour un bon accueil

---

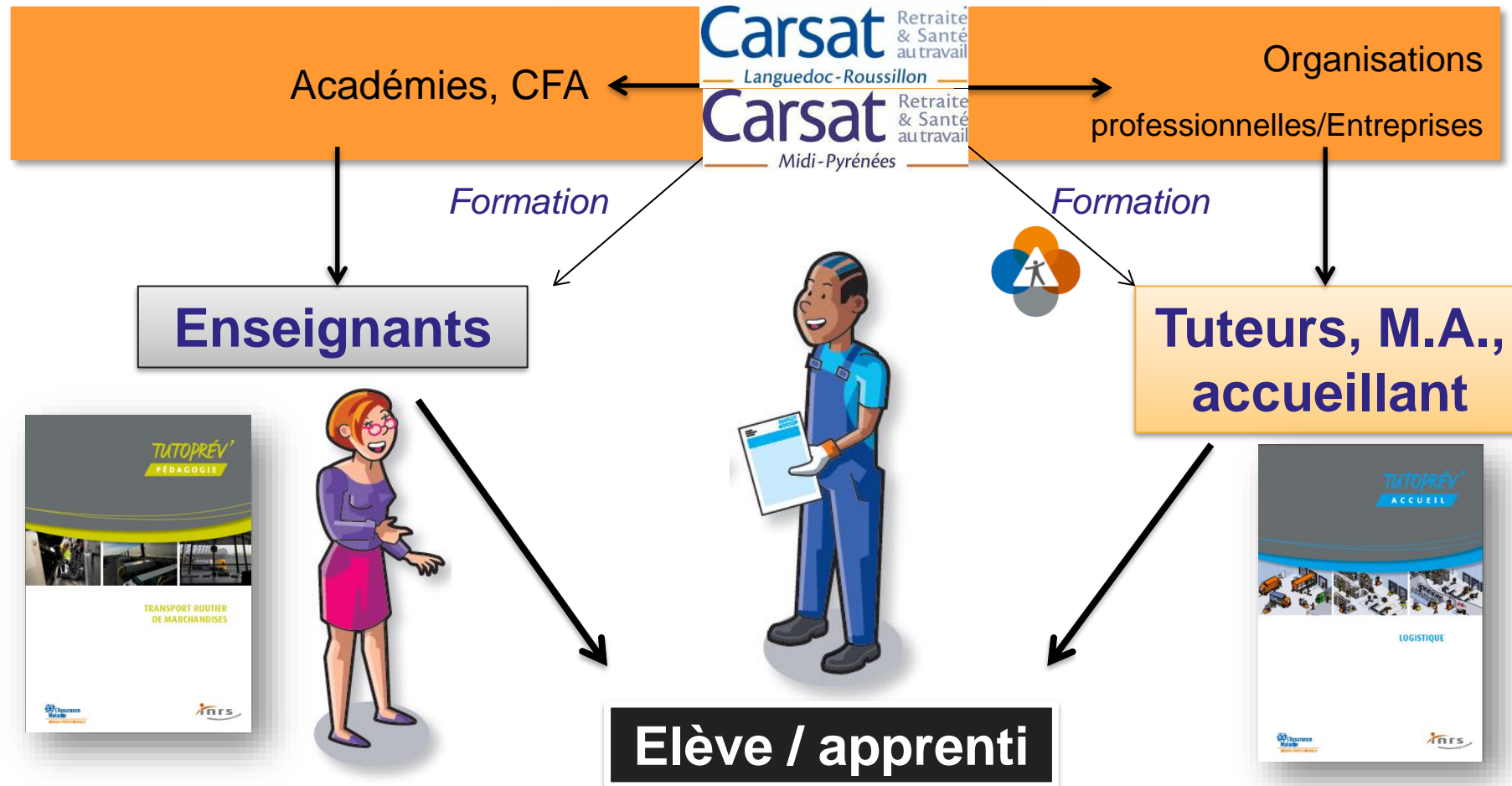
Romain LEMBGEN, Ingénieur Conseil, CARSAT Languedoc-Roussillon

Virginie NEGRE , Référente régionale PRST - DREETS Occitanie

---



# Présentation de



## Les métiers / secteurs d'activité



- TutoPrév' accueil existe actuellement pour 13 secteurs d'activité
- [Aide à la personne à domicile et en établissement \(ED 4463\)](#)
- [BTP \(ED 4455\)](#)
- [Commerce \(ED 4470\)](#)
- [Hôtellerie-Restauration \(ED 4467\)](#)
- [Logistique \(ED 4439\)](#)
- [Maintenance industrielle \(ED 4337\)](#)
- [Métiers de bouche \(ED 4473\)](#)
- [Métiers de la beauté \(ED 4474\)](#)
- [Métiers de l'énergie du bâtiment \(ED 4464\)](#)
- [Métiers du bois \(ED 4471\)](#)
- [Réparation automobile \(ED 4456\)](#)
- [Transport routier de marchandises \(ED 4461\)](#)
- [Travail de bureau \(ED 4469\)](#)

TutoPrév' Pédagogie existe actuellement pour 9 secteurs d'activité

- [Aide à la personne à domicile et en établissement \(ED 4466\)](#)
- [BTP \(ED 4459\)](#)
- [Hôtellerie-Restauration \(ED 4472\)](#)
- [Logistique \(ED 4460\)](#)
- [Maintenance industrielle \(ED 4338\)](#)
- [Métiers de l'énergie du bâtiment \(ED 4468\)](#)
- [Réparation automobile \(ED 4462\)](#)
- [Transport routier de marchandises \(ED 4465\)](#)
- [Travail de bureau \(ED 4600\)](#)

# Des outils pour les enseignants des CFA

Tutoprév' Pédagogie



**C'est un dispositif qui permet d'assurer un transfert des connaissances liées à la Santé et Sécurité au Travail apprises en établissement d'enseignement vers l'activité professionnelle réelle de l'entreprise.**

**Il constitue un outil de dialogue entre les différents acteurs de la formation :**

- équipe pédagogique ;**
- monde professionnel ;**
- le lycéen ou apprenti qui est au centre du dispositif.**

***Cibles*** : Lycéens et apprentis préparant un diplôme de l'enseignement professionnel

**En (CAP – Bac Pro – BTS),**

***Objectif*** : Permettre un transfert des enseignements théoriques à la réalité des situations de travail,

***Compétences visées*** :

Observer une situation de travail,

Repérer les dangers présents dans cette situation et son environnement,

Proposer des mesures de prévention pour éliminer ou diminuer les risques.

## FICHES FAMILLE de RISQUE

- L'enseignant enrichit ses enseignements par des cas concrets issus du monde de l'entreprise (récits d'AT-MP).
- Les « fiches risques » reprennent les principaux risques liés au métier traité et proposent des mesures de prévention, ainsi que des ressources complémentaires.

### Récits d'accidents ou MP

#### Fiche risques

### Risques liés aux circulations internes de véhicules



Ce sont des risques d'accident liés au heurt d'une personne par un véhicule (voiture, camion, engins de chantier...) ou à la collision de véhicules entre eux ou contre un obstacle, au sein de l'entreprise ou sur un chantier. Ce sont des risques dont les conséquences peuvent être graves (à cause de la vitesse, de la masse...).

La collision, sur le lieu de travail, entre un engin et une personne occasionne plusieurs décès chaque année.

La logistique génère de nombreux déplacements à l'intérieur ou à l'extérieur des entrepôts (piétons, engins de manutention, vélos, véhicules PL et VL). Ces déplacements peuvent interférer les uns avec les autres et engendrer des dysfonctionnements dans l'entreprise, voire des accidents.

#### Les fiches familles de risques

- Risques de chute, trébuchement, heurt ou autre perturbation du mouvement
- Risques de chute de hauteur
- Risques liés aux circulations internes de véhicules
- Risques routiers en mission
- Risques liés à la charge physique de travail
- Risques liés à la maintenance mécanique
- Risques liés aux produits, aux émissions et aux déchets (risque chimique)
- Risques liés aux agents biologiques
- Risques liés aux équipements de travail
- Risques liés aux effondrements et aux chutes d'objets
- Risques et nuisances liés au bruit
- Risques liés aux ambiances thermiques
- Risques d'incendie, d'explosion
- Risques liés à l'électricité
- Risques liés à l'éclairage
- Risques liés aux rayonnements
- Risques psychosociaux

## Illustration du processus d'apparition d'un dommage

### Dangers

- Véhicules ou engins en mouvement.
- Obstacles fixes ou mobiles susceptibles d'être percutés par un véhicule ou un engin en mouvement.

### Situations dangereuses

- Quand des véhicules, des engins, des piétons circulent dans une même zone : zone de picking, présence simultanée d'engins et de piétons préparateurs de commandes...
- Quand on conduit un véhicule ou un engin dans des conditions difficiles : sol mouillé, mal égalisé ou pentu, adoption d'une vitesse inadaptée, circulation d'obstacles, manœuvre...
- Quand on passe d'une zone à une autre (éblouissement) ou réduite due aux situations...
- Utilisation de moyens de transport tout en conduisant...

Illustrations des  
composantes du  
risque

### Événements dangereux

- Collision entre un piéton et un véhicule ou un engin.
- Collision entre deux véhicules ou engins.
- Collision entre un véhicule ou un engin et un obstacle.
- Renversement de l'engin ou du véhicule : par exemple, chute de quai ou depuis le camion...

### Dommages potentiels

- Blessures légères ou graves : contusion, fracture, traumatisme, décès...

## Mesures de prévention

### Élimination ou réduction du risque

- Mon employeur définit les zones de circulation pour les véhicules, les engins et les piétons. Il les repère : panneaux de circulation, balisage des zones de circulation (barrières, chaînes).
- Mon employeur organise les flux de circulation de manière à optimiser les déplacements et à éviter les collisions.
- Mon employeur entretient régulièrement les sols : bouchage des trous et des fissures...
- Mon employeur choisit des revêtements au sol antidérapants pour éviter aux chariots automoteurs de glisser notamment si les pneumatiques sont mouillés.
- Mon employeur supprime les obstacles : redistribution du stockage...
- Mon employeur vérifie l'état des sols et des véhicules.
- Je suis attentif à l'état des sols et des véhicules.
- Mon employeur vérifie l'état des chariots automoteurs et des chariots automoteurs. Il les répare immédiatement en cas de défaillance.

Suggestions de mesures  
de prévention

### Protection collective

- Mon employeur installe des miroirs de sécurité afin de réduire les angles morts.
- Mon employeur sépare les allées de circulation : marquage au sol, glissières... et installe des portillons piétons avec ouverture vers soi aux zones de croisements avec les engins prioritaires.
- Mon employeur installe des systèmes anti-éjection dans les chariots automoteurs.

## Mesures de prévention (suite)

### Protection individuelle

- Je porte des chaussures de sécurité antidérapantes.
- Je porte une veste ou un gilet rétro réfléchissant.
- Je mets la ceinture de sécurité dans les engins et véhicules.

### Mesures complémentaires : formation - information - instruction - consigne

- Mon employeur forme les conducteurs d'engins (CACES) et leur délivre une autorisation de conduite.
- Je respecte la consigne qui donne priorité aux engins sur les piétons.
- Je respecte les règles de conduite : rouler au pas...
- Mon employeur détaille le plan de circulation au personnel et l'affiche.
- Mon employeur signale les zones de circulation (marquage au sol, panneaux...).
- Lors des manœuvres avec les véhicules, je suis attentif à mon environnement.
- Piéton, je respecte les zones de circulation.
- Mon employeur équipe les engins de systèmes de visualisation et de signalement en marche arrière (rétroviseurs panoramiques, caméras, phares à éclat, klaxons de recul...).
- Mon employeur met en place dans les engins un carnet d'entretien où sont consignées les vérifications périodiques, les opérations d'entretien courant et les grosses réparations.

## Pour aller plus loin

### Bibliographie sommaire

#### Publications INRS :

- Passage des charges palettisées. Contrôle de l'accès de personnes. ED 90.
- Le CACES. Certificat d'aptitude à la conduite en sécurité. ED 96.
- La circulation en entreprise. Santé et sécurité : démarche, méthodes et connaissances techniques. ED 975.
- Entrepôts du commerce et de la grande distribution. Guide pour la prévention des risques du métier de préparateur...

Ressources  
complémentaires

- Best signs story... Napo et la signalisation. Santé sécurité sur le lieu de travail. DV 0245.
- Napo dans... Circuler, y'a tout à voir. DV 0393.

Site Internet INRS : [www.inrs.fr](http://www.inrs.fr)

Interroger avec « circulation interne » ou « déplacement »

le chargement  
6059.  
positifs

TUTOPRÉV'  
PÉDAGOGIE

## Des supports d'observation

Questionnaire « C

Questionnaire entreprise

	Oui	Non	Justification – Commentaire	Non concerné
L'intervention se situe-t-elle sur : • des éléments démontables ? • des éléments non démontables (soudés, rivetés, collés...)? • la caisse (chassimétrie) ? • autre ?	<input type="checkbox"/>	<input type="checkbox"/>		<input type="checkbox"/>
L'intervention prévue est-elle une opération de : • redressage ? • débosselage ? • préparation avant peinture ? • peinture ?	<input type="checkbox"/>	<input type="checkbox"/>		<input type="checkbox"/>
L'intervention s'effectue-t-elle : • avec dépose d'un ou de plusieurs éléments ? • sans dépose d'un ou de plusieurs éléments ?	<input type="checkbox"/>	<input type="checkbox"/>		<input type="checkbox"/>
Dispose-t-on d'un dossier de suivi du véhicule ?	<input type="checkbox"/>	<input type="checkbox"/>		<input type="checkbox"/>
Dispose-t-on de la documentation « constructeur » ?	<input type="checkbox"/>	<input type="checkbox"/>		<input type="checkbox"/>
Quels sont les éléments à déposer/reposer pour effectuer la réparation (élément lui-même + éléments permettant l'accès) ?				<input type="checkbox"/>
Les éléments à déposer/reposer sont-ils raccordés à un circuit : • électrique ? • de carburant ? • d'air ? • de refroidissement ? • de fluides frigorigènes ? • hydraulique ?	<input type="checkbox"/>	<input type="checkbox"/>		<input type="checkbox"/>
Des EPI supplémentaires sont-ils nécessaires ? • Sont-ils adaptés au travail à réaliser ? • Sont-ils en état correct ?	<input type="checkbox"/>	<input type="checkbox"/>		<input type="checkbox"/>
Les éléments à déposer/reposer sont-ils faciles d'accès, notamment pour les mains ?	<input type="checkbox"/>	<input type="checkbox"/>		<input type="checkbox"/>
Dans quelle(s) position(s) l'opérateur travaille-t-il ? • Allongé au sol ? • Accroupi ? • Les bras en l'air ? • En hauteur ? • Autre ?	<input type="checkbox"/>	<input type="checkbox"/>		<input type="checkbox"/>
Quel est le poids des éléments à déposer/reposer ?				<input type="checkbox"/>
Quelles sont les dimensions de ces éléments ?				<input type="checkbox"/>
Peut-on déposer/reposer ces éléments : • seul ? • à plusieurs ? • avec des aides à la manutention ?	<input type="checkbox"/>	<input type="checkbox"/>		<input type="checkbox"/>

Questionnaires « phase activité »

Analyse d'une situation à risque et suggestions

- Recensement par le lycéen ou l'apprenti des principaux dangers de situations de travail auxquelles il a participé ou qu'il a observées.
- L'apprenant doit analyser une ou plusieurs de ces situations et proposer des mesures de prévention adaptées.



# Les différentes filières professionnelles couvertes par Tutoprev

TutoPrév' Pédagogie s'adresse principalement aux enseignants de lycées professionnels et formateurs en CFA intervenant dans des cursus professionnels. Il existe actuellement pour 9 secteurs d'activité.

- + [Aide à la personne à domicile et en établissement \(ED 4466\)](#)
- + [BTP \(ED 4459\)](#)
- + [Hôtellerie-Restauration \(ED 4472\)](#)
- + [Logistique \(ED 4460\)](#)
- + [Maintenance industrielle \(ED 4338\)](#)
- + [Métiers de l'énergie du bâtiment \(ED 4468\)](#)
- + [Réparation automobile \(ED 4462\)](#)
- + [Transport routier de marchandises \(ED 4465\)](#)
- + [Travail de bureau \(ED 4600\)](#)

En quelques pages, les thématiques suivantes sont abordées :

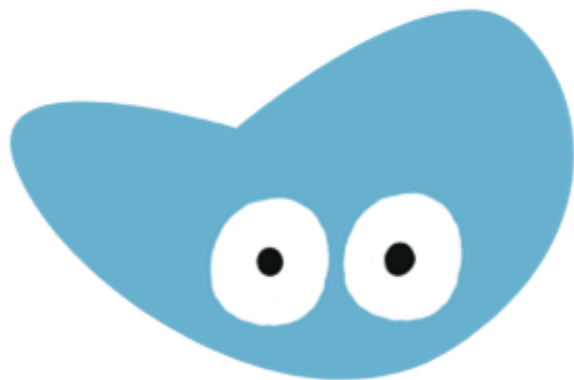
- Le contrat de travail
- Les droits et obligations des apprentis des stagiaires, de l'entreprise, du CFA
- La sécurité
- L'accueil en sécurité
- Les principales clés réglementaires
- La durée du travail
- La rémunération
- Prendre en charge de sa santé au travail
- Les modalités de prise en charge par la sécurité sociale
- A qui poser les questions
- Situation grave : qui peut agir?
- La rupture du contrat de travail et la médiation de l'apprentissage pour les apprentis
- Les services de santé au travail
- Les spécificités agricoles
- Les contacts utiles



<http://www.prst-occitanie.fr/a/607/apprenti-e-contrat-sante-securite/>



[https://www.prst-occitanie.fr/depot\\_arko/articles/1827/stagiaire-contrat-sante-securite\\_doc.pdf](https://www.prst-occitanie.fr/depot_arko/articles/1827/stagiaire-contrat-sante-securite_doc.pdf)



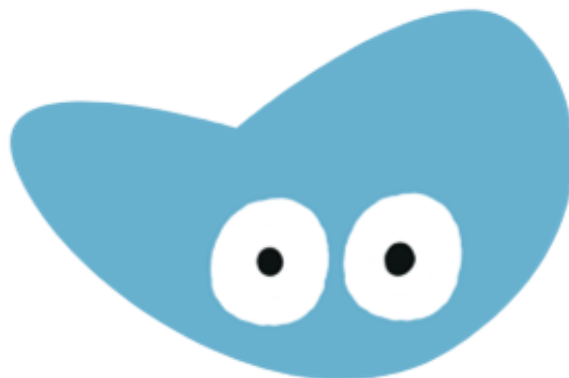
# Questions à

---

Kevin MUSSET , Chef exécutif - Groupe de restauration « Deux mains »

---

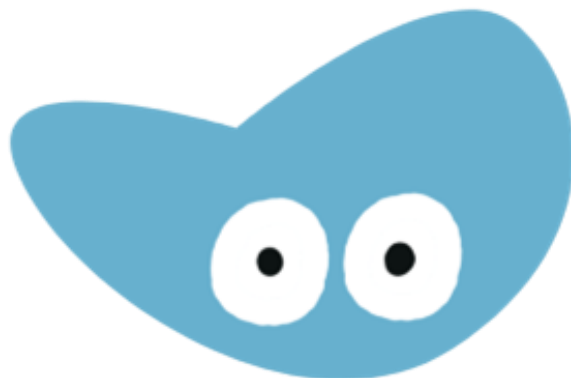




# Sondage:

*Utilisez-vous un support pour l'accueil et l'intégration de vos jeunes ?*





# Les outils pour un bon accueil

---

Eric BOUSCHBACHER, Ingénieur Conseil, Responsable formation - CARSAT  
Midi-Pyrénées

Virginie NEGRE, Référente régionale PRST - DREETS Occitanie



# Des outils pour réussir l'accueil des jeunes et des nouveaux dans son entreprise

The screenshot shows the website interface for ameli.fr. At the top, there is a navigation bar with tabs for 'Assuré', 'Professionnel de santé', and 'Entreprise' (which is highlighted). To the right of the navigation bar are links for 'Qui sommes-nous?', 'Carrières', 'Études et données', and 'Presse'. Below the navigation bar is a header area containing a 'Menu' button, the 'L'Assurance Maladie' logo with the tagline 'Agir ensemble, protéger chacun', the 'ameli.fr' domain, a search bar labeled 'Rechercher', and a 'Net-entreprises' button. The main content area features a breadcrumb trail: 'Entreprise > Santé au travail > La prévention : pourquoi et comment > Se former > Former les nouveaux embauchés à la prévention des risques professionnels'. The article title is 'Former les nouveaux embauchés à la prévention des risques professionnels'. Below the title, it indicates the article was published in 'Se former' on '01 février 2024'. There are social media sharing icons for X, Facebook, LinkedIn, and a 'Copier le lien' button. The introductory text of the article states: 'Les nouveaux embauchés doivent être accompagnés et formés à la sécurité dès leur arrivée dans l'entreprise. Des solutions existent pour guider les nouveaux arrivants et leurs encadrants dans cette démarche, dont l'outil Tutoprev'.

<https://www.ameli.fr/haute-garonne/entreprise/sante-travail/prevention/se-former/formation-nouveaux-embauches>

# Des outils pour réussir l'accueil des jeunes et des nouveaux dans son entreprise

## L'accueil général dans l'entreprise



<https://www.ameli.fr/haute-garonne/content/cahier-de-laccueillant>

## L'accueil spécifique au poste de travail






<https://www.inrs.fr/demarche/nouveaux-embauches/demarche-TutoPrev.html>

# Des outils pour réussir l'accueil des jeunes et des nouveaux dans son entreprise

## L'accueil général dans l'entreprise

### FICHE PERSONNEL ACCUEILLANT

 <b>SOCIAL</b>	<ul style="list-style-type: none"> <li>Identifié dans l'entreprise</li> <li>Connaissance de l'entreprise</li> </ul>
 <b>TECHNIQUE</b>	<ul style="list-style-type: none"> <li>Compétences en production / qualité</li> <li>Compétences sur les technologies et techniques de l'entreprise</li> </ul>
 <b>HYGIÈNE, SANTÉ ET SÉCURITÉ AU TRAVAIL</b>	<ul style="list-style-type: none"> <li>Compétences en prévention des risques professionnels                             <ul style="list-style-type: none"> <li>Les enjeux de la prévention</li> <li>L'analyse d'une situation de travail</li> <li>L'identification/repérage/évaluation des risques</li> <li>Le choix des mesures de prévention</li> <li>Etc.</li> </ul> </li> </ul>

**MON (MES) ACCUEILLANT(S) / SES (LEURS) COMPÉTENCE(S)**

.....

.....


.....

**COMPÉTENCES À ACQUÉRIR**

.....

.....

.....




## L'accueil spécifique au poste de travail

### LE MODE D'EMPLOI

Ces supports permettent à un animateur (formateur, enseignant, personne chargée de l'accueil du salarié, tuteur ou chargé de prévention) de mener une action de sensibilisation, de formation ou de vérification des connaissances en santé et sécurité au travail auprès des salariés ou futurs salariés (élèves, stagiaires).

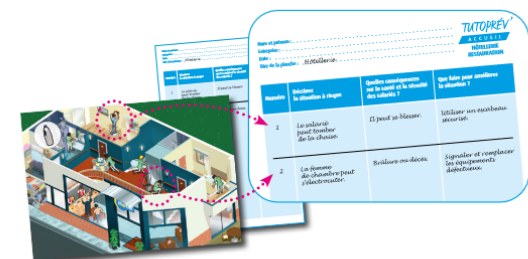
#### 1 Faire repérer les risques au nouvel arrivant

En tant qu'animateur, vous remettez une des planches illustrant une situation de travail (la plus proche de l'activité professionnelle) et la fiche d'identification des risques. L'exercice consiste à demander d'observer la planche illustrée, de repérer les situations de travail présentant des risques, puis de les pointer en les entourant et en les numérotant sur la planche. Vous pouvez répéter l'exercice sur une ou plusieurs autres planches représentant des environnements différents.

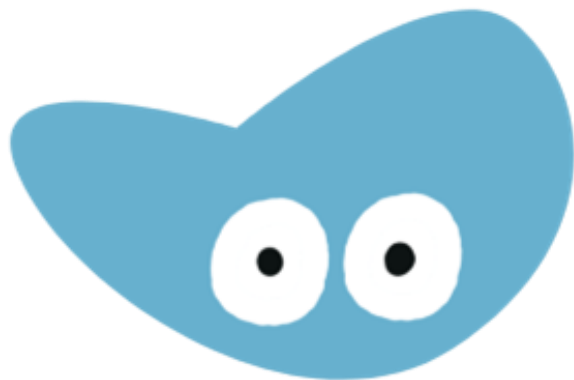
**Remarque:** Les planches « Restauration traditionnelle » et « Restauration collective » sont complémentaires; certains risques communs étant plus particulièrement traités dans l'une ou l'autre planche, il est recommandé à l'animateur de proposer les deux planches afin d'aborder l'ensemble des situations rencontrées dans le cadre de l'activité de restauration.

#### Consignes à donner

« Dans votre métier de l'hôtellerie-restauration, vous pouvez être exposé à des risques multiples. Pour votre sécurité et celle de vos collègues, il est essentiel de savoir identifier ces risques, de connaître les mesures de prévention qui permettent de les éviter et de veiller à leur bonne application. La scène que vous allez découvrir sur cette planche comporte des situations de travail à risque. À vous de les retrouver et de les reporter par écrit sur la fiche d'identification des risques. »







# La communication du PRST

---

Non mais c'est quoi cette com?

---



**PLAN  
RÉGIONAL  
SANTÉ TRAVAIL**  
Occitanie

# NON MAIS, C'EST QUOI CETTE COM' ?



## OBJECTIFS

- Prévenir les risques en diffusant des messages clés de prévention.
- Faire connaître les actions et tous les outils proposés dans le cadre du PRST Occitanie.

Création d'une campagne bienveillante, à la tonalité positive, qui appuie sur la démarche de prévention.

L'ambition de la campagne « **Non, mais c'est quoi ce travail !!?** » est d'instaurer une tonalité positive, un esprit de proximité, en empruntant une expression du langage commun.

# Zoom sur... les affiches de la campagne

## NON MAIS C'EST QUOI CE TRAVAIL !!!?



**ADDICTIONS AU TRAVAIL**

Le travail peut favoriser ou aggraver la consommation d'alcool, de tabac, de médicaments...  
Consommer ces substances psychoactives a des effets sur le travail : absentéisme, conflits, accidents du travail...  
Pour enrayer ce cercle vicieux, des solutions sont mises à votre disposition !

**DÉCOUVREZ LES SOLUTIONS**



Financé dans le cadre de l'appel à projets dotation exceptionnelle PIST4 - PRIOT

## NON MAIS C'EST QUOI CE TRAVAIL !!!?



**VIOLENCES SEXISTES ET SEXUELLES AU TRAVAIL**

Les violences sexistes et sexuelles au travail sont un risque professionnel à part entière !  
Agissements sexistes, harcèlement sexuel, agression sexuelle au travail nous concernent tous indépendamment de notre secteur d'activité, de notre métier, de notre genre !  
Et vous ? Ou en êtes-vous ?

**DÉCOUVREZ LES SOLUTIONS**



Financé dans le cadre de l'appel à projets dotation exceptionnelle PIST4 - PRIOT

## NON MAIS C'EST QUOI CE TRAVAIL !!!?



**RISQUES CHIMIQUES**

Saviez-vous qu'un travailleur sur trois est exposé à au moins un produit chimique ?  
Tous les secteurs sont concernés : construction, industrie, agriculture ou tertiaire.  
Face à cette réalité et pour préserver votre santé, un seul objectif : réduire les risques d'exposition !

**DÉCOUVREZ LES SOLUTIONS**



Financé dans le cadre de l'appel à projets dotation exceptionnelle PIST4 - PRIOT

## NON MAIS C'EST QUOI CE TRAVAIL !!!?



**RISQUES ROUTIERS PROFESSIONNELS**

Saviez-vous que les accidents routiers professionnels (accidents de trajet domicile-travail et accidents de mission confondus) sont la première cause de mortalité au travail ?  
C'est tellement énorme que c'est difficile à croire, non ?  
Organiser les déplacements, les communications et former les salariés permet de prévenir ce risque en entreprise !

**DÉCOUVREZ LES SOLUTIONS**



Financé dans le cadre de l'appel à projets dotation exceptionnelle PIST4 - PRIOT

# Zoom sur... les affiches de la campagne

## NON MAIS C'EST QUOI CE TRAVAIL !!!

**ACCIDENTS DU TRAVAIL GRAVES ET MORTELS**

Saviez-vous qu'en France ce sont 2 personnes qui meurent d'un accident du travail, chaque jour ?

Le problème d'un accident au travail, c'est qu'il ne « prévient » jamais.

Pour éviter cela, il n'y a qu'un seul remède : la prévention, de l'école jusqu'au cœur de chaque entreprise.

**DÉCOUVREZ LES SOLUTIONS**



**4 plan santé au travail** **PLAN RÉGIONAL SANTÉ TRAVAIL**

Financé dans le cadre de l'appel à projets dotation exceptionnelle PST4 - PRST

## NON MAIS C'EST QUOI CE TRAVAIL !!!

**CHUTE DE HAUTEUR**

Saviez-vous que les chutes de hauteur sont la deuxième cause de mortalité au travail ?

Travailler sur une charpente, un toit, un pylône, une plate-forme, un échafaudage...

Qu'il soit occasionnel ou régulier, le travail en hauteur est une activité à risques !

Pour éviter l'accident, des mesures de prévention existent !

**DÉCOUVREZ LES SOLUTIONS**



**4 plan santé au travail** **PLAN RÉGIONAL SANTÉ TRAVAIL**

Financé dans le cadre de l'appel à projets dotation exceptionnelle PST4 - PRST

## NON MAIS C'EST QUOI CE TRAVAIL !!!

**QUALITÉ DE VIE ET DES CONDITIONS DE TRAVAIL**

Saviez-vous que les entreprises qui favorisent la qualité de vie et les conditions de travail (QVCT) ont 6 fois moins d'absentéisme et un turn-over qui diminue de 25 % ?

Et oui, de bonnes conditions de travail, ça compte souvent autant qu'un salaire !

Mettre en place des démarches QVCT permet de rendre votre entreprise plus attractive. C'est du gagnant-gagnant pour tous les acteurs de l'entreprise !

**DÉCOUVREZ LES SOLUTIONS**



**4 plan santé au travail** **PLAN RÉGIONAL SANTÉ TRAVAIL**

Financé dans le cadre de l'appel à projets dotation exceptionnelle PST4 - PRST



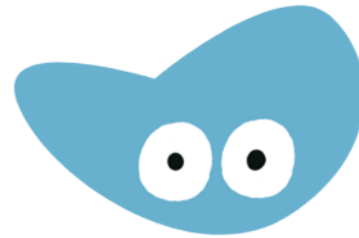
**PLAN  
RÉGIONAL  
SANTÉ TRAVAIL**  
Occitanie

financé dans le cadre de l'appel à projets dotation exceptionnelle PST4-PRST

<https://www.prst-occitanie.fr/r/158/-non-mais-c-est-quoi-ce-travail-/>

# Une action de prévention des VSST pour les jeunes en formation professionnelle

## OBJECTIFS



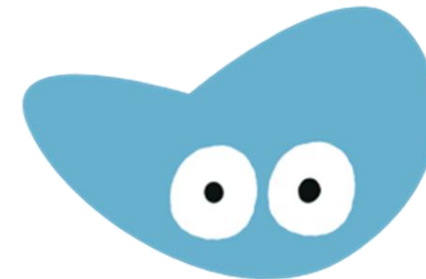
Une démarche expérimentale en 2025

- Prévenir les risques de VSST en outillant les CFA et les jeunes en formation
- Proposer des outils adaptés



# Liens utiles

- Ministère du Travail, et de l'emploi : La protection de la santé des jeunes travailleurs
- INRS : accueil jeune travailleur
- DREETS Occitanie
- PRST Occitanie
- Les outils du PRST Occitanie
- CARSAT MP
- CARSAT LR
- CCI Occitanie- revisionner les webinaires RDV sécurité
- CCI Occitanie – accompagnements entreprise





## Le programme des RDV Sécurité – 2024

LES THÉMATIQUES DES **RDV SÉCURITÉ 2024** :

**LE 29 AVRIL** PREVENTION DES ACCIDENTS DE TRAVAIL GRAVES ET MORTELS : « C'EST QUOI VOTRE TRAVAIL ? PAROLES AUX ENTREPRISES ENGAGÉES DANS LA PREVENTION ACTIVE ? »

**LE 23 MAI** PREVENTION DU RISQUE ROUTIER : COMPRENDRE, EVALUER ET AGIR - DÉPLACEMENTS PROFESSIONNELS ET NOUVELLES FORMES DE MOBILITÉ

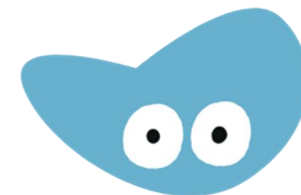
**LE 20 JUIN** LA QUALITÉ DE VIE ET CONDITIONS DE TRAVAIL, REGARDS DE 2 ENTREPRISES (TPE) OCCITANES

**LE 11 JUILLET** PREVENTION DES RISQUES PSYCHOSOCIAUX : TPE - PME, VOUS VOULEZ AGIR EN PRÉVENTION DES RPS, ON EN DISCUTE

**LE 14 NOVEMBRE** COMMENT PRÉVENIR LA DÉSINSERTION PROFESSIONNELLE DE VOS SALARIÉS EN SITUATION DE FRAGILITÉ ?

**LE 12 DÉCEMBRE** RÉUSSIR L'ACCUEIL DES JEUNES EN FORMATION PROFESSIONNELLE AU SEIN DE VOTRE ENTREPRISE

**NOS REPLAYS** sont disponibles [ICI](#)

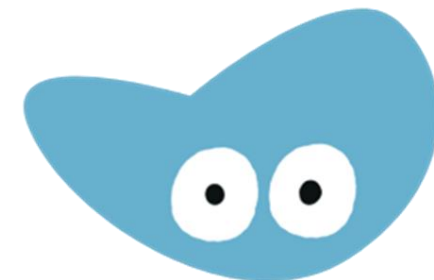


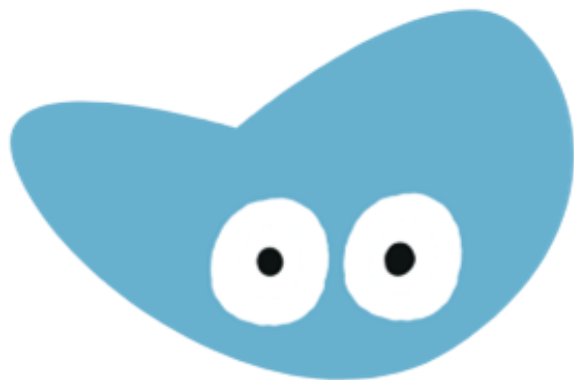




## Vos intervenant(e)s :

- **Virginie NEGRE**, Référente régionale PRST – DREETS Occitanie
- **Elodie GIOVANNINI**, Infirmière en santé au travail – SSTMC
- **Christian COCHONNEAU**, Responsable pôle pédagogique et formation- CFA Blagnac
- **Romain LEMBGEN**, Ingénieur Conseil - CARSAT Languedoc-Roussillon
- **Kevin MUSSET**, Chef exécutif - Groupe de restauration « Deux mains »
- **Eric BOUSCHBACHER**, Ingénieur Conseil, Responsable formation - CARSAT Midi-Pyrénées





# Temps d'Echanges / Vos questions





# Merci de votre attention

# Rendez-vous en 2025 avec un nouveau programme

